

# ionex 車能網

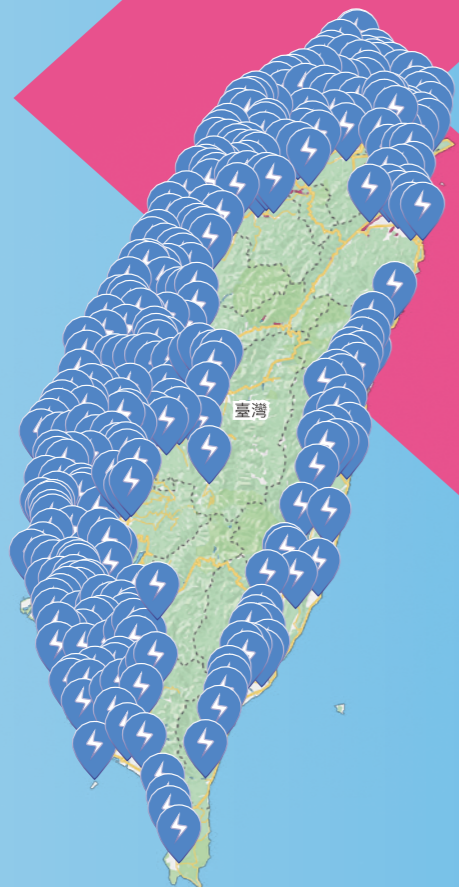
你想要沒有妥協的綠能

第一階段

## 快速充電站 1,500/店

快充站特色  
一小時充飽電

快充站服務  
電池檢測與快速充電



項目	規格
機種代號	EA10UA / EA10UB
全長	1730mm
全寬	670mm
全高	1070mm
乾燥重量	87kg
馬達額定 / 最大功率	2300W / 3200W
自用電池	50.4V 13Ah
核心電源	50.4V 10Ah
充電器	輸入AC 100-240V / 50-60Hz 輸出DC 57.4V/3A
驅動系統	直流無刷馬達
煞車系統	前碟後鼓/前鼓後鼓
前輪胎 / 後輪胎	90/90-10 / 90/90-10
爬升角度	21°
最高速率	61km/hr(公里/小時)
續行里程(定速30Km/h)	60km以上(Ionex電池*1+核心電源)

註：續行里程，負載75公斤人員於標準機台測試數據。實際規格請以實車為主。



# KYMCO

## New Many 110 EV

### ionex 車能網

你想要沒有妥協的綠能



都會版(EA10UB)

Noodoe 導航版(EA10UA)



WN263FA 霧鑽銀    WG531FA 平光墨綠    NH193PA 珍珠白



WN263FA 霧鑽銀    WG531FA 平光墨綠    NH193PA 珍珠白



PDBR2018 SEP-New Many 110 EV Prn.01 2018年9月印製。  
請以實車為主，敬請參照車主使用手冊使用本產品。  
產品最新資訊、規格、配備請以光陽網站公告為準。

YOU WISH TO BE GREEN  
WITHOUT COMPROMISE

# 在家充電，滿電出門

現狀電池設計夠用一天日常所需的里程  
臨時要去比較遠的地方，怎麼辦？

- 快充站，例如：光陽原廠授權店
- 共享插座店家，例如：餐廳/飲料店...
- Ionex能源站，例如：停車場/觀光景點...
- 快充站/共享插座/Ionex能源站均可透過使用者APP顯示位置，方便使用者搜尋最近位置。



## 大容量置物空間

(再加三顆電池 讓最大續航力達200km)

## Ionex智能電池抽取匣

(引人注目的酷炫)

## 5kg輕量化智能電池

(再加三顆電池 讓最大續航力達200km)

## Noodoe儀表板

立體造型飾框，儀表顯示內容裡可呈現整車資訊，如：電瓶電壓、速度、區間里程與總里程累計。並提供「時間、時速表、天氣、智慧羅盤、通知、導航及尋車」功能。  
(適用導航版-Noodoe)



## 快速充電站使用者充電流程

### ① 充電時

掃描使用者之APP，服務人員透過NFC手機感應電池後，將電池放入快充器即開始充電。

### ② 充飽電時

APP通知使用者充飽電

### ③ 取回電池時

掃描使用者之APP後，服務人員透過NFC手機感應電池，即可將電池取走。

自用電池分享  
車主也可透過App授權其他Ionex註冊會員使用，以便騎乘。

(日期於官網公告)

## 自用電池租賃手續

1. 下載並註冊APP
2. 電池租賃合約簽訂
3. 領完牌，經銷商協助綁訂車輛與電池後，完成交付後，開始起算自用電池月租費。  
不足月之月租費，以當月實際使用時間計算。

## 繳納方式

使用者依據其當月份所使用的服務，並與自用電池月租費合併於月結帳單後，於次月一次繳納。

信用卡：透過APP繳費，免手續費。  
超商代碼：透過APP產生代碼後，於四大超商繳費(7-11/全家/萊爾富/OK)，手續費使用者自行負擔。



## 新型USB

增加防破壞遮蓋保護USB裝置。

## 貼心設計 省力倒車功能

安全的限速倒車功能，車輛遷移好輕鬆。

## 人體工學坐墊

前端微隆起設計，可有效抑制前滑。

## LED導光條明亮後燈

採用一體式LED導光條設計。

## 復古圓形大燈

復古造型設計，優雅大氣。

